

Skärgårdshamnar som nav för tillväxt i Blekinge



En investering för framtiden



Skärgårdshamnar som nav för tillväxt i Blekinge

Projektstart 2012-08-01

Projekt Slut 2014-06-30

Projektansökan ur ”Regionalt Strukturfondprogram för stärkt konkurrenskraft och sysselsättning 2007 – 2012”

**Omfattar Blekinge, Skåne och Kalmar län
Kommunerna Karlskrona, Ronneby, Karlshamn, Sölvesborg,
Simrishamn och Kalmar**

Projektledare

Ingmarie Söderblom, ingmarie.soderblom@karlskrona.se

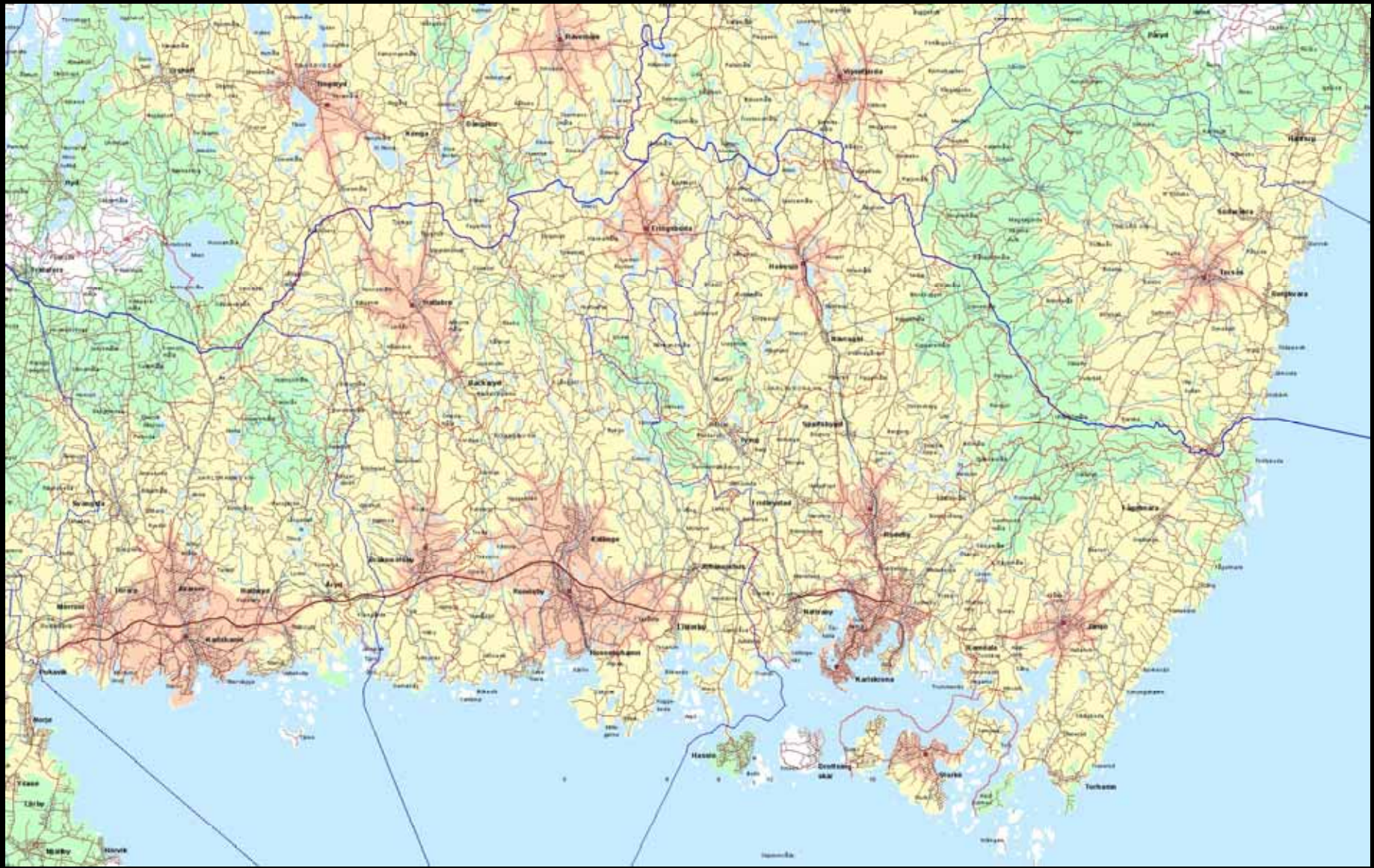
0455-303161

AB Arena Rosenholm Karlskrona



En investering för framtiden





Skärgårdshamnar som nav för tillväxt i Blekinge

Utveckling av hamnar inom Blekinge Arkipelag



www.karlskrona.se/sv/Arbete--Foretag/naringslivsnyheter/Ny-skargardsutredning-klar/

**November 2011
Oxford Research AB**

- **Militären släpper sitt grepp om skärgården**
- **Saknas en sammanhållen strategi för hamnarnas utveckling**

Kartläggning av hamnarna, omvärldsanalys, analys av turistströmmarna.



En investering för framtiden



Skärgårdshamnar som nav för tillväxt i Blekinge

Rekommendationer:

- Tydligare politisk vilja, hamnarnas användning/strategi för fiskenäring, båtturism, fritidsbåtar/driftsformer
- Omfördelning av ansvaret för driften till de som har turistfrågorna
- Samspel mellan de olika planer och strategier som finns
- Initialt satsa på en hamn i varje kommun
- Samarbete marknadsföring
- Ett tydliggörande av användningen av hamnarnas ytor.

45 hamnar besöktes, 47 personer intervjuades



En investering för framtiden



Skärgårdshamnar som nav för tillväxt i Blekinge

Under 2011 ökade turismens totala omsättning i Sverige med 6,4 procent till 264 miljarder kronor. Turismens exportvärde, mätt som utländska besökares konsumtion i Sverige, ökade med 9,3 procent till 98,8 miljarder kronor, vilket var cirka 45 procent mer än järn- och stålexporten och mer än dubbelt så mycket som värdet av den svenska personbilsexporten under 2011.

Sysselsättningen inom många traditionella basnäringar ökar inte i samma takt som inom turismen. Sedan 2000 har det som ett resultat av turismen tillkommit cirka 31 500 nya arbetstillfällen, som är en ökning med cirka 24 procent. Detta kan jämföras med den totala sysselsättningen i Sverige som under motsvarande period ökat med cirka sju procent.

I löpande priser har svensk/inhemsk turistkonsumtion i Sverige ökat med 76 procent sedan 2000. Turismens exportvärde har under motsvarande period ökat med drygt 143 procent.

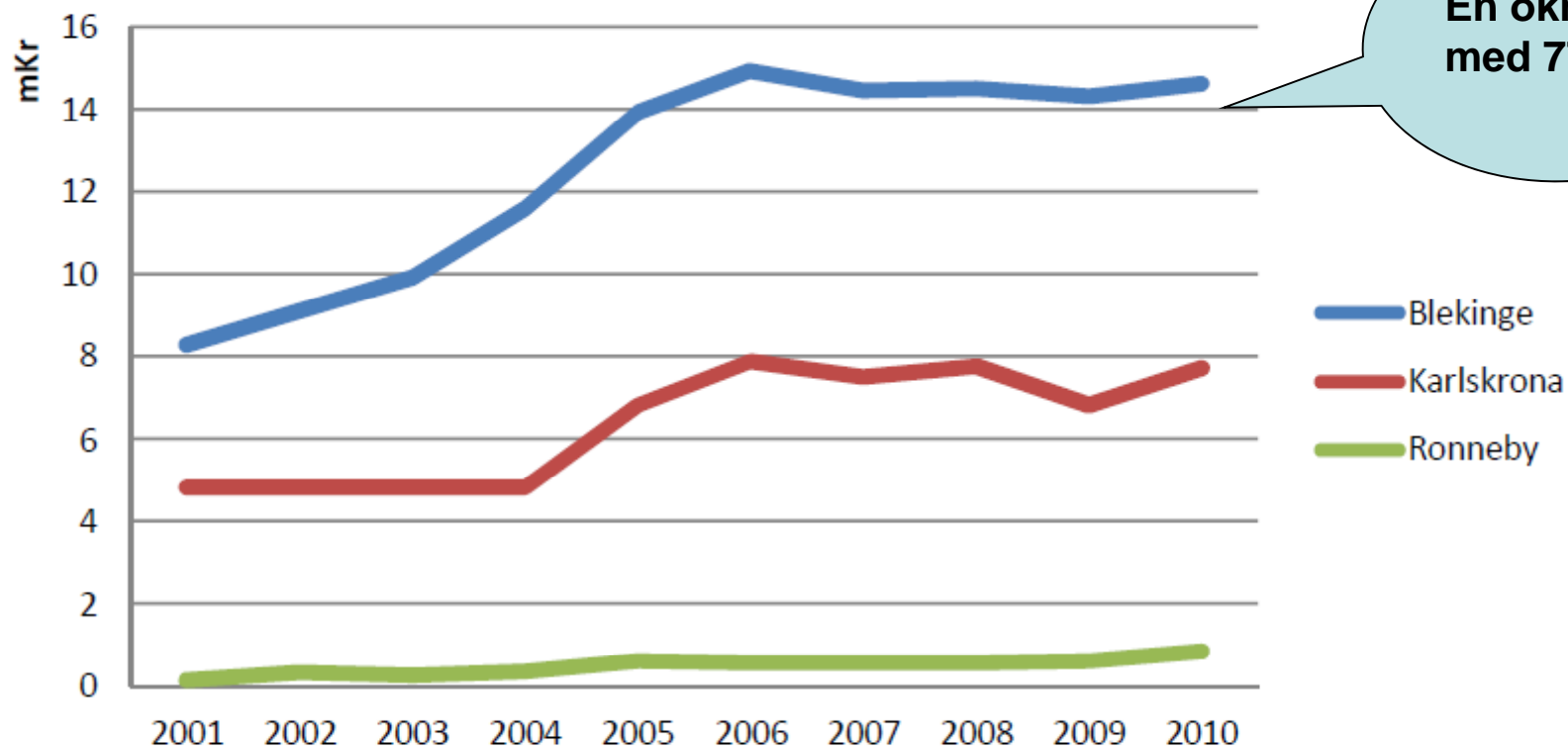


En investering för framtiden



Skärgårdshamnar som nav för tillväxt i Blekinge

Figur 2.1. Omsättning för fritidsbåts- och gästhamnsturism i Blekinge år 2001-2010



En ökning med 77%!

Källa: Resurs AB

tiden



Skärgårdshamnar som nav för tillväxt i Blekinge

Syfte med projektet:

Att skapa möjligheter för ett utökat näringsliv i skärgårdshamnarna

Att ta fram en plan för utvecklingen av hamnarna i Karlskrona och Blekinge

Att skapa fler intäkter till Blekinge från andra regioner och länder

Att öka tillväxten inom turistnäringen och företag kopplade direkt och indirekt till detta.

Att skapa förutsättningar för att nya företag ska kunna etablera sig och att fler arbetstillfällen skapas.

Att antalet turister och besökare skall öka till våra hamnar.



En investering för framtiden



Skärgårdshamnar som nav för tillväxt i Blekinge

Mål:

- Ta fram en utvecklingsplan för skärgårdshamnar
- Identifiera och utveckla en hamn i varje kommun som huvuddestination, ex Tallebryggan i Karlskrona
- Skapa 20 nya företag
- Skapa 40 nya anställningar
- Ta fram 20 gemensamma paket inom båtuturism som gäller hela Blekinge
- Skapa en samverkan med Sölvesborg, Kalmar och Simrishamns kommuner ang strategi för utveckling och marknadsföring



En investering för framtiden



Skärgårdshamnar som nav för tillväxt i Blekinge

Tidsplan

- Ta fram en utvecklingsplan för Blekinges hamnar:

2012-10-01 – 2013-02-28

- Identifiera nya produkter, tjänster och företag

2012-09-01 – 2013-04-31

- Utveckla en modell för statistik och klassificering av hamnar

2012-10-01 – 2013-12-31

- Vid projektets slutdatum:

**Ett maritimt nätverk, paketering av samarbetsprojekt etc,
skyltning/information/marknadsföring**

Identifiera praktikplatser för ungdomar. Kompetensaren 2.0



En investering för framtiden



Skärgårdshamnar som nav för tillväxt i Blekinge

Indikatorer i projektet:

40 nya/skapade arbetstillfällen (hälften män)

16 nystartade företag (hälften ägda/drivna av män)

4 nystartade företag med mixat ägande

100 personer som ska delta i projektet med inriktning att främja utveckling av varor, tjänster eller processer

100 företag involverade i projektet

20 nya produkter/tjänster

20 nya ”paket” inom båtturen

40 nya praktikplatser för ungdomar

1 nytt företagsnätverk



En investering för framtiden





Skärgårdshamnar som nav för tillväxt i Blekinge

Finansiering:

Reda pengar

Arenabolaget

Karlskrona kommun

Region Blekinge

Regionala fonden

Arbetsinsatser omräknat i pengar

Ronneby kommun

Karlshamns kommun

Övriga samarbetspartners ej inräknade i projektansökan:

Sölvesborgs kommun, Simrishamns kommun, Kalmar kommun



En investering för framtiden



Skärgårdshamnar som nav för tillväxt i Blekinge

Underlag:

Översiktsplaner

Fördjupade översiktsplaner

Pågående detaljplaner

Biosfärområde Blekinge Arkipelag

Naturskyddade områden

Kultur

Hamnutredningar

VA-utredningar...



En investering för framtiden



Skärgårdshamnar som nav för tillväxt i Blekinge

Styrgruppen:

Carl-Axel Ottosson, näringslivsutvecklare Karlskrona kommun

Anders Jonsson, hamnchef Karlskrona kommun

Sissi Stuesson, eu-samordnare Karlskrona kommun

Jeanette Rosander, turistbyråansvarig Ronneby kommun

Lena Axelsson, turistchef Karlshamns kommun

Hanna Nilsson, projektsamordnare Region Blekinge

Lars-Åke Redéen, ansvarig utgivare tidskriften Båtliv

Per Månsson, fiskerinäringen



En investering för framtiden



Skärgårdshamnar som nav för tillväxt i Blekinge

Referensgrupp:

Henrik Ljungqvist, Sjöräddningssällskapet, Hasslö

Mats P Åkesson, informationschef Marinbasen Karlskrona

Blekinge Båtförbund, Tommy Engvall

Hamnansvariga i Ronneby

Hamnansvariga i Karlshamn

Sölvesborg, Simrishamn, Kalmar,

Stena Line och större sjöfart Ronneby o Karlshamn

15 – 20 personer



En investering för framtiden



